



tilanebiblioteca



## Internet Wireless in Biblioteca

Per poter accedere a Internet tramite il sistema WiFi in Biblioteca bisogna connettersi alla rete protetta **TILANE**.

### *Parametri per la connessione alla rete*

Connessione alla rete wifi

SSID : TILANE  
password WPA2 : **bibliotecatilane**

Impostazioni proxy http

indirizzo IP : **10.10.53.1**  
porta : **3128**

E' possibile a questo punto navigare nel dominio csbno.net (ad esempio per consultare il catalogo – <http://webopac.csbno.net>).

Per accedere ad altri siti web è necessario autenticarsi inserendo username e password.

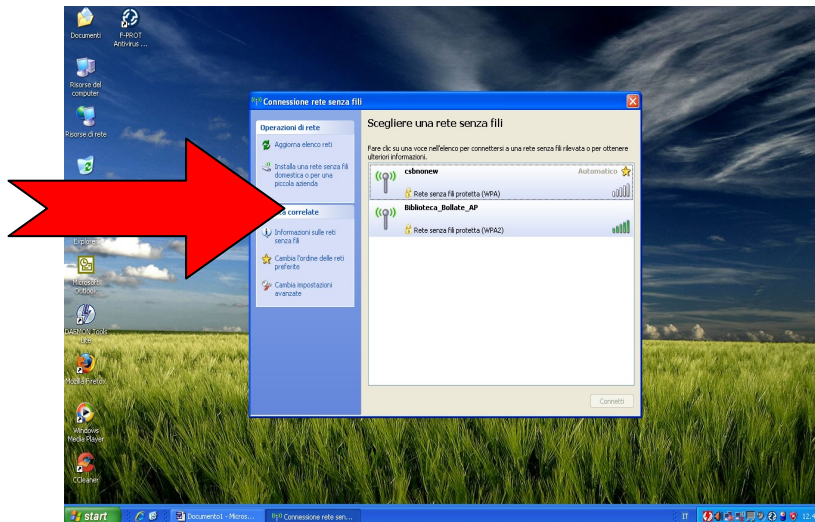
Di seguito riportiamo la procedura guidata per connettersi per alcuni sistemi operativi.

# CASO 1: Connettersi alla rete senza fili

Parametri della rete :

SSID

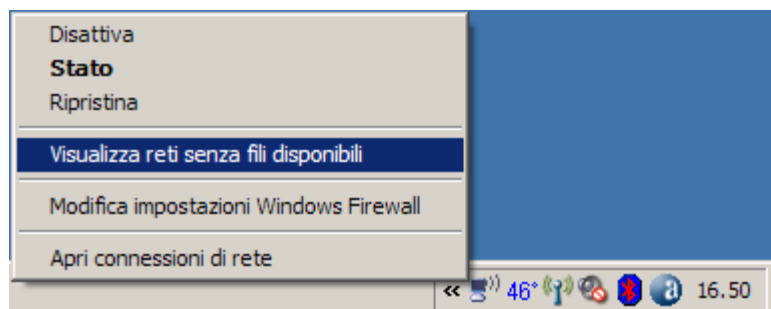
Innanzitutto sarà necessario assicurarsi di possedere un dispositivo di rete wireless sul portatile, e che esso sia acceso (consultare il manuale del produttore del portatile per ulteriori informazioni).



Successivamente, in base al sistema operativo installato sul portatile, si potrà procedere con il collegamento dell'Access Point.

## Configurazione per Microsoft Windows XP

- Aprire la configurazione delle reti senza fili di Windows, cliccando con il pulsante destro sull'icona raffigurante un computer presente nell'area in basso a destra dello schermo, e poi scegliendo "Visualizza reti senza fili disponibili".

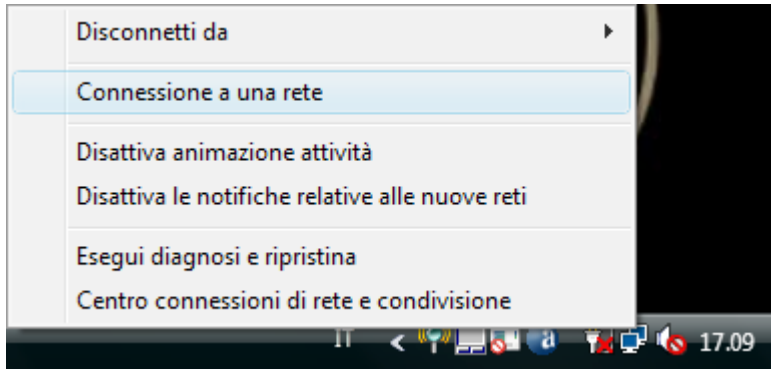


- Verificare che nell'elenco delle reti sia disponibile quella con il nome corrispondente all'access point **TILANE**. In caso contrario cliccare su "Aggiorna elenco reti". Una volta individuata la rete corretta, selezionarla cliccandoci sopra e premere poi il pulsante "Connetti". Alla richiesta password inserire : **bibliotecatilane**  
Si aprirà una finestra con un messaggio "Preparazione della rete in corso.

Attendere...". Aspettare che si chiuda e poi procedere con il Passo 2.

## Configurazione per Microsoft Windows Vista

- Aprire la configurazione delle reti senza fili di Windows, cliccando con il pulsante destro sull'icona raffigurante due computer presente nell'area in basso a destra dello schermo, e poi scegliendo "Connessione a una rete".



- Verificare che nell'elenco delle reti sia disponibile quella con il nome corrispondente all'access point. In caso contrario cliccare sul pulsante raffigurante due frecce. Una volta individuata la rete corretta, selezionarla cliccandoci sopra e premere poi il pulsante "Connetti". Si aprirà una finestra con una barra di avanzamento. Attendere il completamento e poi procedere con il Passo 2.

## CASO 2: Connettersi alla rete tramite cavo

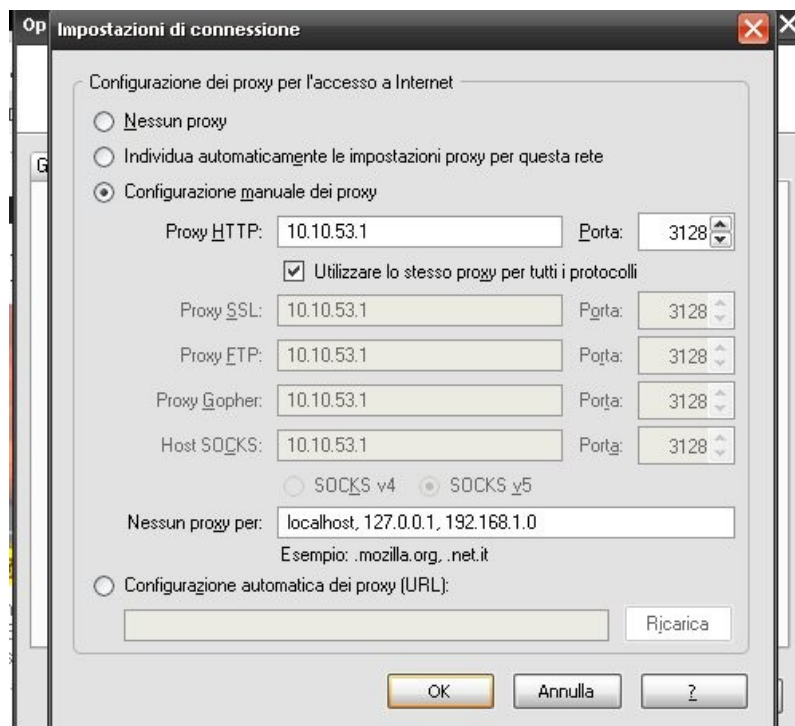
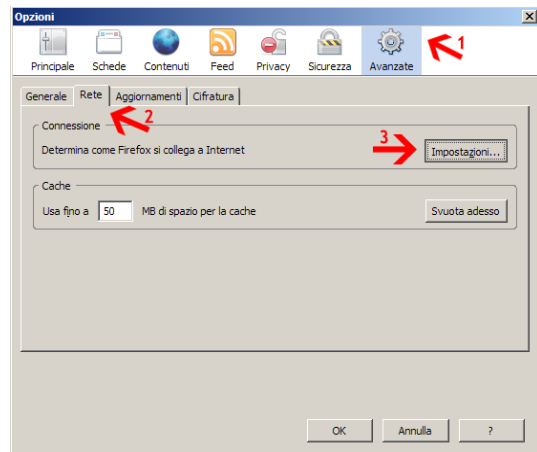
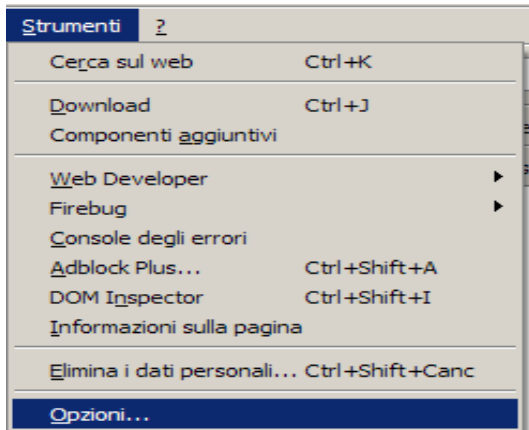
Inserire il cavo di rete nel computer e seguire le istruzioni che seguono per la configurazione del proxy server.

## Configurare il PROXY Server

Per poter navigare correttamente è necessario inoltre configurare il browser. La procedura è leggermente diversa a seconda del browser adottato. Riportiamo a titolo di esempio la procedura per Mozilla Firefox e per Microsoft Internet Explorer .

## Mozilla Firefox

Una volta avviato Firefox, aprire la voce di menu "Strumenti" e scegliere nelle **Opzioni** la scheda **Avanzate** e poi **Rete** e infine **Impostazioni** (sotto Linux si accede alla scheda rete da Modifica → Preferenze )



Si aprirà così la schermata di configurazione del PROXY server. Spuntare la voce "Configurazione manuale dei Proxy" e "Utilizza lo stesso Proxy per tutti i protocolli" ed inserire i dati del proxy.

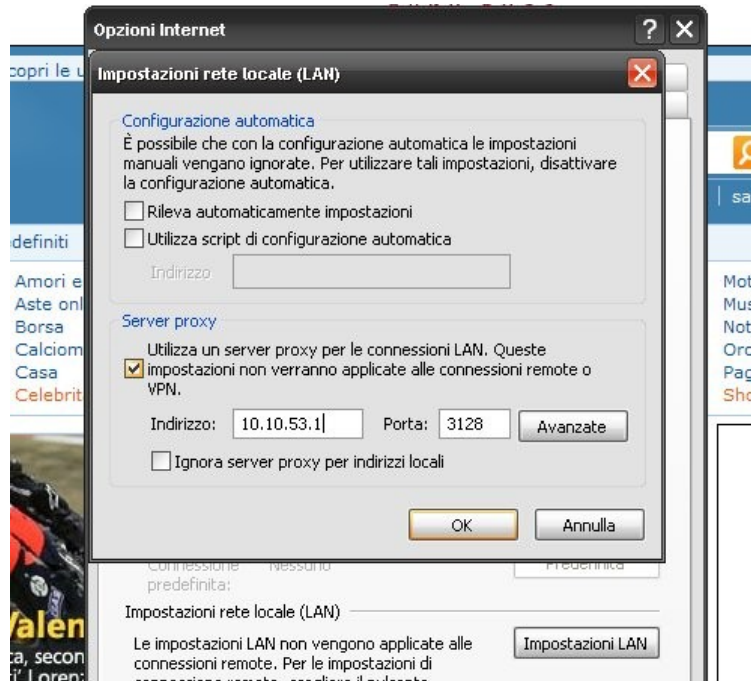
Proxy HTTP : **10.10.53.1** / porta **3128**

Al prossimo accesso al web verranno richiesti i parametri di login che vi sono stati rilasciati dalla Biblioteca.

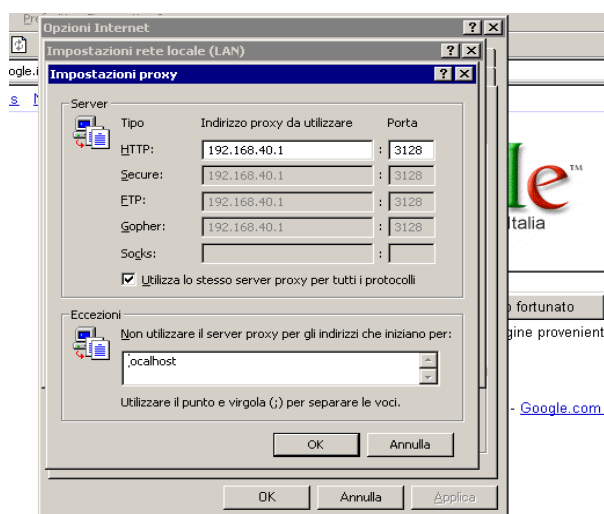
## Internet Explorer

- Una volta avviato Internet Explorer, aprire la voce di menu "Strumenti" rappresentata dalla ruota di un ingranaggio e scegliere "Opzioni Internet".
- Nella finestra che si apre, scegliere la scheda "Connessioni" e cliccare sul pulsante "Impostazioni LAN".

Si aprirà così la schermata di configurazione del PROXY server



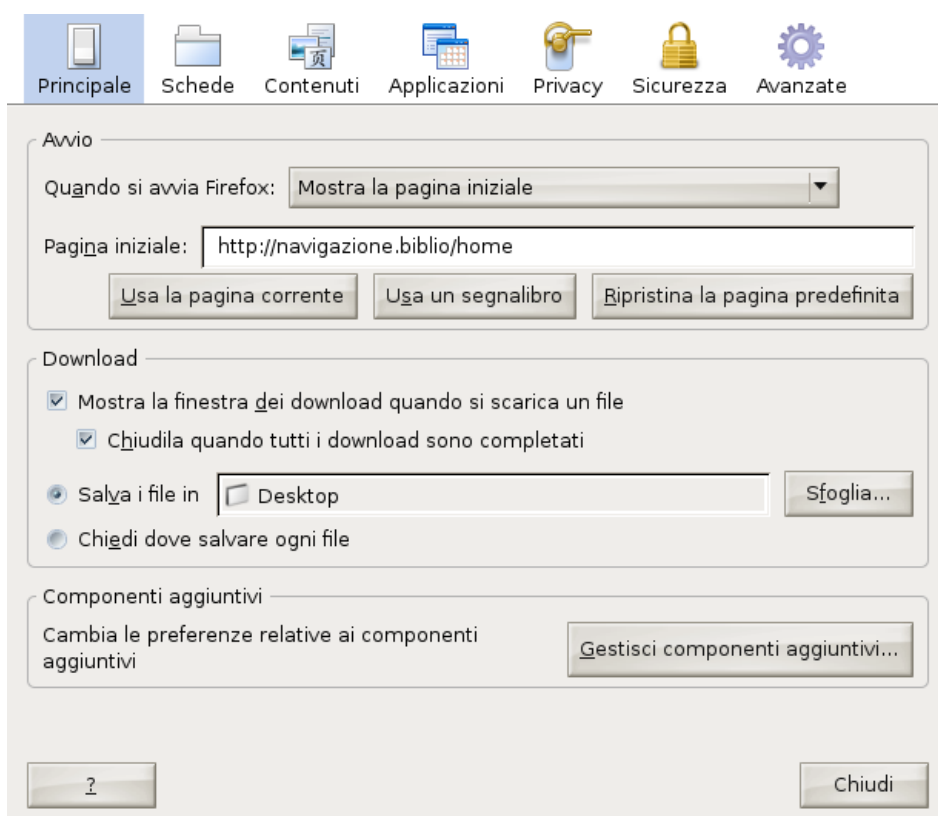
- Spuntare "Utilizza un server proxy per le connessioni LAN"
- Inserire l'indirizzo e la porta del server (indirizzo: **10.10.53.1** / porta **3128**)
- Cliccare infine su Avanzate e spuntare " Utilizza lo stesso proxy server per tutti i protocolli"



Al prossimo accesso al web verranno richiesti i parametri di login che vi sono stati rilasciati dalla Biblioteca.

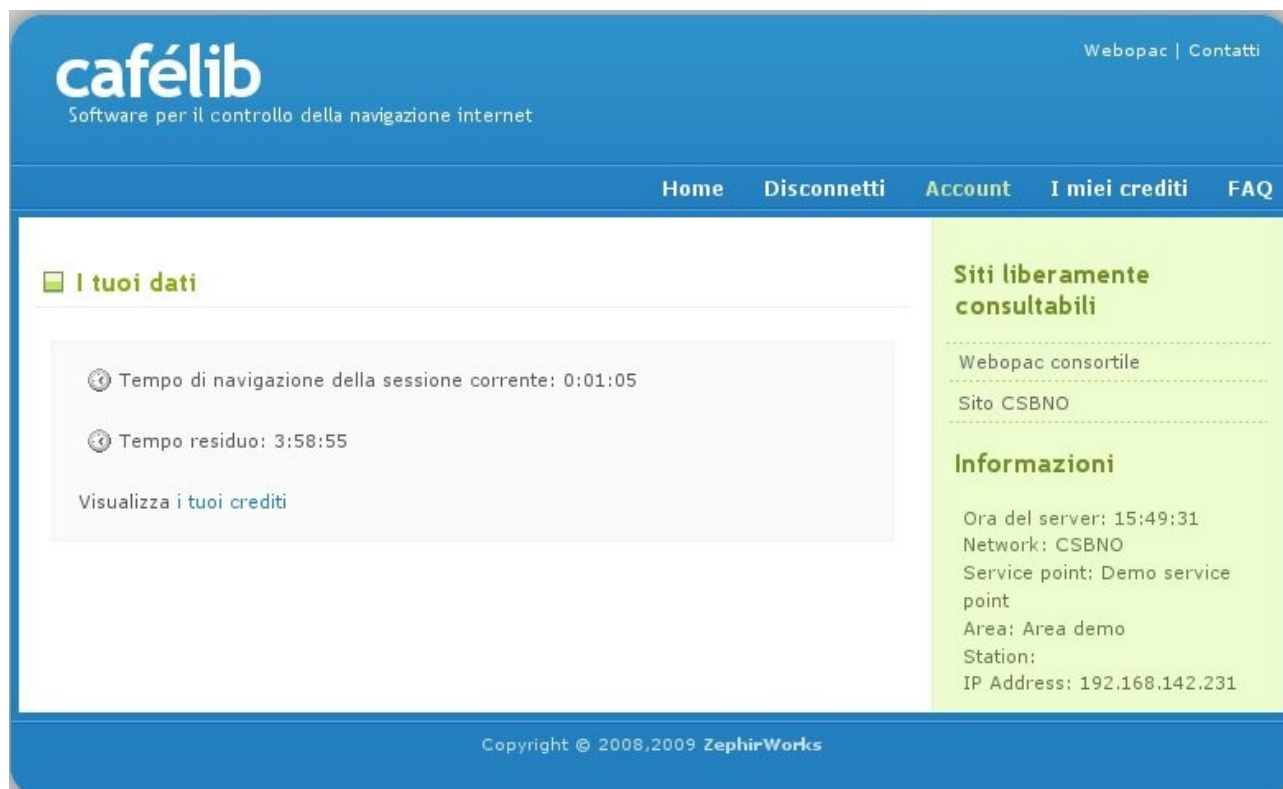
## Autenticazione:

Per iniziare la navigazione è necessario autenticarsi tramite la pagine di Cafélib. E' consigliabile quindi impostare come homepage l'indirizzo per l'autenticazione ovvero <http://navigazione.biblio/home> (come da figura)



Per controllare il proprio credito è sufficiente selezionare la voce account all'indirizzo navigazione.biblio/account come da figura.

*In ogni caso ricordiamo che utilizzando il wireless direttamente col proprio pc la navigazione non ha limiti di tempo e non viene scalato alcun credito.*



The screenshot shows the 'cafélib' account page. The header includes the logo and the tagline 'Software per il controllo della navigazione internet'. The navigation menu contains 'Home', 'Disconnetti', 'Account', 'I miei crediti', and 'FAQ'. The main content area is divided into two sections: 'I tuoi dati' and 'Siti liberamente consultabili'. The 'I tuoi dati' section displays the current session navigation time as 0:01:05 and the residual time as 3:58:55, with a link to 'Visualizza i tuoi crediti'. The 'Siti liberamente consultabili' section lists 'Webopac consortile' and 'Sito CSBNO'. Below this, the 'Informazioni' section provides server details: 'Ora del server: 15:49:31', 'Network: CSBNO', 'Service point: Demo service point', 'Area: Area demo', 'Station:', and 'IP Address: 192.168.142.231'. The footer contains the copyright notice 'Copyright © 2008,2009 ZephirWorks'.

## ***Risoluzione problemi***

### **Il pc mi chiede username e password, ma non li ho...**

Devi chiedere i dati di accesso al banco prestiti iscrivendoti al servizio di navigazione internet (e' necessario un documento di identità). In pochi minuti potrai collegarti a Internet!

### **Il mio portatile non dispone di una scheda wireless, posso comunque collegarmi alla rete della Biblioteca?**

Esistono in commercio delle chiavette USB dal costo ridotto, reperibili praticamente in tutti i centri commerciali.

### **La connessione è lenta o instabile, è normale?**

La distanza dall'access point potrebbe rallentare la comunicazione o addirittura far cadere la connessione. Potrebbe essere necessario spostarsi in un punto più vicino.

## **Ho seguito alla lettera le istruzioni, ma il portatile non si connette ugualmente...**

Se sono state modificate in precedenza le impostazioni avanzate della scheda di rete del portatile, la connessione potrebbe non funzionare. Ripristinare le impostazioni della scheda a quelle di fabbrica.

## **Dispongo di un sistema operativo o browser diverso da quelli illustrati nella guida, posso connettermi ugualmente?**

Sì, il collegamento è possibile con tutti i sistemi operativi e browser più importanti. Le istruzioni potrebbero essere diverse, per scoprire come fare consulta l'aiuto in linea del sistema operativo o browser che utilizzi. In ogni caso occorre sempre trovare le "opzioni" del browser, dove si possono modificare i parametri relativi alla rete e al proxy.